



organizzano

8° CAMPIONATO ITALIANO di CRONOSCALATA

III edizione GIGNESE - MOTTARONE

Domenica 24 LUGLIO 2011

VALIDA ANCHE COME

Prova Campionato Provinciale montagna

Il memorial ALESSANDRO FINETTI

Con il patrocinio di:



UDACE – C.S.A.In

UNIONE DEGLI AMATORI CICLISMO EUROPEO
DAL 1956 AL SERVIZIO DELLA SALUTE E DELLO SPORT

Ente di Promozione Sportiva riconosciuto dal C.O.N.I. ai sensi Art. 31 D.P.R. 530/1974 D.M. n. 1067/10 12/0000 A. 71 del 26/11/1979

PROGRAMMA REGOLAMENTO DI MANIFESTAZIONE

La A.S.D. "FUNTOS BIKE Cod. 01VB024" in collaborazione con il C.P. UDACE-CSAIN di VERBANO – CUSIO-OSSOLA e AVIS COMUNALE DI STRESA organizza per: **DOMENICA 24 LUGLIO 2011** una manifestazione sportiva denominata

8° CAMPIONATO ITALIANO di CRONOSCALATA INDIVIDUALE

2° memorial "Alessandro Finetti"

prova Campionato Provinciale Verbania della Montagna

riservata agli Amatori UDACE C.S.A.In e F.S.A.C. RSM

CATEGORIE AMMESSE: Donne due fasce 17/39 e 40/75 anni, Debuttanti 17/18 anni, Cadetti, Junior, Senior, Veterani, Gentlemen, Supergentlemen due fasce 56/62 e 63/75 anni, tutti di cittadinanza italiana e sanmarinese, cartellinati per l'anno 2011.

ISCRIZIONI: per concorrente accompagnate dalla quota di **Euro 10 (dieci)** dovranno pervenire a:

AVIS STRESA – Via De Martini - 28838 STRESA (VB) - FAX e TEL. 0323/32278 CELL. 366/6353814 e-mail avistresa@alice.it

entro il **22 luglio 2011 ore 18,00** complete di nome, cognome, data di nascita, numero di cartellino, Società, Codice di Società e categoria di appartenenza. Allegare fotocopia RICEVUTA PAGAMENTO e FOTOCOPIA della tessera BEN LEGGIBILE.

La quota di iscrizione dovrà essere versata con bonifico bancario a: AVIS COMUNALE DI STRESA - Via De Martini - 28838 STRESA - c/c presso BANCA POPOLARE DI INTRA-STRESA - COD. IBAN - IT 10 V 05035 45680 270570029000

con causale: "Iscrizione 8° CAMPIONATO ITALIANO di CRONOSCALATA – 24 luglio 2011"

NON SI TERRA' CONTO DELLE ISCRIZIONI Pervenute DOPO LA DATA FISSATA O INCOMPLETE

SORTEGGIO: Alle ore 21.30 del 22 luglio 2011 presso la sede della ASD FUNTOS BIKE a Verbania

Direttore di gara: Primatesta Pierangelo tessera n° in corso - **Addetto alla Giuria:** Negro Giovanni, **Giuria:** (da nominare)

RITROVO: dalle ore 7.30 alle ore 8.45 presso P.za Alpini d'Italia - GIGNESE (luogo diverso dal punto di partenza)

PARTEZZA: (luogo diverso dal ritrovo) GIGNESE da inizio Via Acioni, dalle ore 9.01 con un minuto di intervallo nel seguente ordine: Donne, debuttanti, supergentlemen, gentlemen, veterani, senior, junior, cadetti.

In caso di ritardo presentazione alla partenza, il concorrente avrà il tempo a partire dall'orario previsto nella lista di partenza.

CRONOMETRAGGIO a cura della **Federazione Nazionale Cronometristi.**

PERCORSO: Gignese da inizio Via Acioni, Alpino, strada privata Borromeo, Albergo Miramonti (piazzale Mottarone) per un totale di km. 12,200.

CONTROLLI: Lungo il percorso in postazioni fisse e mobili.

DISCIPLINA: Tutti i concorrenti dovranno assolutamente osservare l'ordine di raggruppamento, essere disciplinati e rispettare il codice della strada pena provvedimenti fino alla esclusione dalla manifestazione. **E' obbligatorio l'uso del casco integrale.**

Premi individuali per ogni categoria: al 1° classificato - maglia + fiori + medaglia commemorativa + prodotti.

al 2° classificato - medaglia commemorativa + prodotti, e

al 3° classificato - medaglia commemorativa + prodotti

dal 4° al 10° classificato - premi in prodotti.

Alla riconsegna del numero di gara omaggio dell'AVIS Comunale di Stresa – Funtos Bike .

PREMI DI RAPPRESENTANZA: premi alle prime **5 Società** con maggior punteggio in base alla somma dei punti acquisiti dai primi 10 classificati di categoria e fascia.

PREMIAZIONE: previste per le ore 14.30 presso il piazzale dello "SCI CLUB MOTTARONE" (punto di ristoro)

Per esigenze di percorso non sono ammesse autovetture al seguito dei corridori.

Per quanto non contemplato nel presente regolamento, vigono il REGOLAMENTO UDACE-C.S.A.In, il codice della strada, il codice civile.

Per il controllo <MEDICO> il locale per il relativo prelievo è predisposto presso la sede dello Sci Club Mottarone.

PER RAGGIUNGERE L'ARRIVO (MOTTARONE): per raggiungere l'arrivo con mezzi diversi dalla bicicletta si utilizzeranno le strade pubbliche, aliteranno frecce posizionate dall'organizzazione. Percorso: **Gignese, Armeno, Mottarone totale 21km.**

Visto si approva

Il presidente della C.T.N.

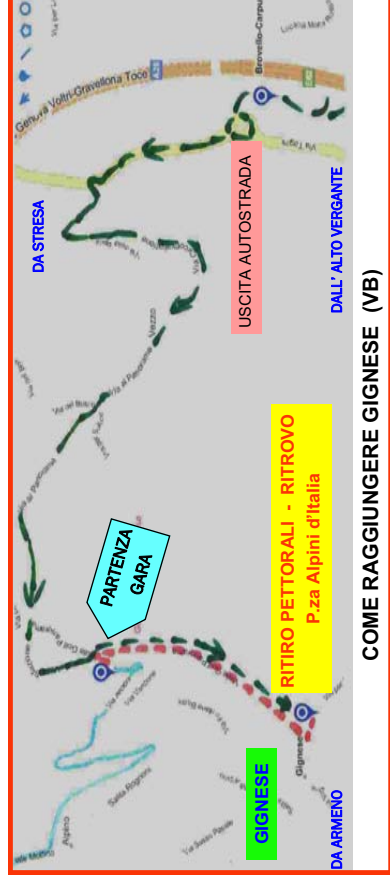
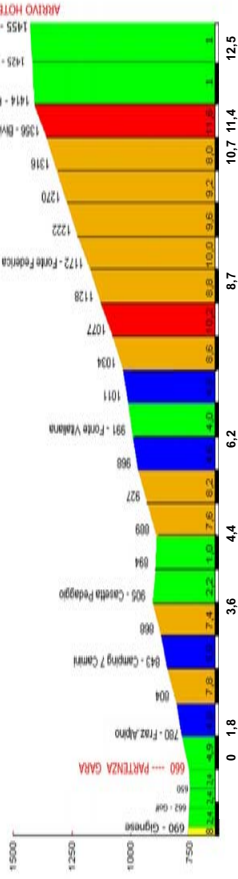
Comitato Provinciale

Il Presidente del G. S.

PAGINA 3

PERCORSO - ALTIMETRIA

GIGNESE - MOTTARONE



COME RAGGIUNGERE GIGNESE (VB)



Elettica BM
di Buarotti Marco

tel. 0323 586272 - cell. 339 4444169
Impianti Elettrici Civili e Industriali
Automazione Cancelli / Antifurti
Impianti di condizionamento

Via Molta Sania, 12 - 28924 VERBANIA FONDOTOCE



IMPRESA EDILE
F.lli
GUGLIELMINETTI

Regione Inselvi, 7
28887 Cireggio di Omegna (VB)
cell. 3487817636 - tel. 0323863307
fax. 0323862305
flli.guglielminetti@libero.it



CALENDARIO MANIFESTAZIONI ANNO 2011

- 18 giugno - Presentazione Cronoscalata al Museo dell'Ombrello a Gignese (VB) ore 11
- 16 luglio - Camminata notturna Stresa - Mottarone guidati dalle stelle
- 24 luglio - CAMPIONATO ITALIANO CRONOSCALATA "UDACE" - Gignese / Mottarone
- 4 settembre - Benedizione madonna degli abissi a Belgirate
- 16 ottobre - Gita sociale a Brescia
- 29 ottobre - Festa del donatore - cena sociale - premiazione donatori
- 8 dicembre - Musical "ARCADEMIA" - 9ª edizione - Ricavato agli asili dei Comuni di Belgirate, Gignese e delle città di Baveno, Stresa

EDILBRU
MATERIALI PER L'EDILIZIA

GRUPPO **made**
FATTI PER CHI COSTRUISCE.



L'Idrovolante - piazzale Lido 6, 28838 Stresa (VB)
Tel. 0323.31384 - Fax 0323.934475
www.lidrovolante.com - info@lidrovolante.com

CICLI TARTAGGIA
di TARTAGGIA GIUSEPPE

VENDITA E ASSISTENZA BICI CORSA
 MOUNTAIN BIKE
 TEMPO LIBERO ABBIGLIAMENTO E ACCESSORI

e-mail: tartaggia@hotmail.it
OLEGGIO CASTELLO (NO) - 28040 Via Vittorio Veneto, 34
Tel./Fax 0322.53398 - P.Iva 01665710032

MILANI PONTEGGI
INSTALLAZIONE E NOLEGGIO
Tel. 0323 922550 - Cell. 347 5852715
Cell. 339 4175889 - impresamilan@tiscali.it





VERBANIA VIVAI
di PODICO MARIO
Via Piano grande n° 5
Str. prov. Fondotoce - Feriolo (VB)
Tel e fax 0323 / 496036







Giorgio Quacchi
Agente
Cell. 340/695623



Via Someraro 13
CAMPINO DI STRESA
RISTORANTE E PIZZERIA BAR
TEL. 0323 923415



Agente - LINO CALANNA - Stresa



HOTEL PRIMAVERA

OFFERTA SPECIALE




HOTEL MEETING

Hotel Primavera e Hotel Meeting si trovano nel pieno centro di Stresa e offrono camere complete di ogni confort: bagno o doccia, telefono, televisore, aria condizionata e servizio Wi-fi.

Per i partecipanti al **CAMPIONATO ITALIANO DI CRONOSCALATA** organizzato dall'Avis Comunale di Stresa, il garage sarà gratuito per chi ci contatta direttamente!!!



EasyWay
TECNOLOGIE MULTIMEDIALI

Claudio Leone
Cel. 349.0730856

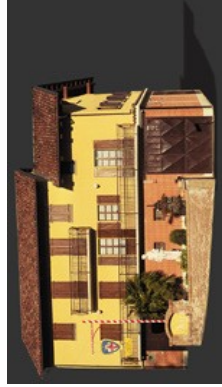
Servizi Congressuali e per lo Spettacolo
Allestimenti Fieristici - Illuminazione - Grandi Eventi

EasyWay snc di Leone Loris & C. via Cave, 55 - 28831 Baveno (VB)
tel. e fax +39 0323.922288 www.easywayservice.net
P.I./C. Fis 02096960030 info.easyway@email.it



MAX 348/2635670

Agente di zona



Cantina Marsaglia

Via Mussone, 2 - 12050 Castellinaldo (Cn) Italia
 tel e fax +39 0173213048 cantina@marsaglia.it

FORMA S.n.C.

di Marchi Marcello e C.
 SS. Sempione, 63
 28831 BAVENO (VB)

C.F. / P.IVA / R.I.: 01374560033 Tel e Fax +39 0323 922572
 Cell. +39 348 7017340 / +39 348 5841942

EDILIZIA

ARREDO

FUNERARIO

SCULTURE

MAX STORIE



Si ringrazia per il patrocinio, il contributo e la gentile collaborazione;

REGIONE PIEMONTE

COMUNE DI GIGNESE

DISTRETTO TURISTICO DEI LAGHI

IMPRESA MILANI CLAUDIO - Stresa

GRUPPO ALPINI di GIGNESE

PANIFICATORI BAVENO STRESA srl

CROCE ROSSA di STRESA

GIGI BAR - Stresa

PASTICCERIA BRAVI - Stresa

PASTICCERIA MARCOLINI - Stresa

RISTORANTE MIRAMONTI - Mottarone

DI GROS - Gravelona Toce

AVIS OSSOLANA

PRO CARCIANO - Stresa

ASSOCIAZIONE NAZIONALE CARABINIERI - Sezione Domotossola

PROVINCIA DEL VERBANO CUSIO OSSOLA

CITTA' DI STRESA

AMMINISTRAZIONE BORROMEO

PROTEZIONE CIVILE BROVELLO CARPUGNINO

GRUPPO ALPINI di STRESA

PANIFICIO TALARICO M. - Meina

SCI CLUB MOTTARONE

JOLLY GROUP - Locco - Brovello Carpugnino

PASTICCERIA PIZZICATA - Stresa

RISTORANTE IL PORTICO - Stresa

BAR ALP - Mottarone

FONDAZIONE BANCA POPOLARE DI NOVARA

ARCADEMIA DELLO SPETTACOLO - Omegna

PRO LOCO STRESA

AVIS Comunale Stresa

Via De Martini - c/o Poliambulatorio

28838 Stresa (VB)

Tel. 0323/288.920 – Mob.336.635.38.14

Fax 0323/32278

www.avistresa.it

email avistresa@alice.it



Stresa

5 Comuni uniti per la vita